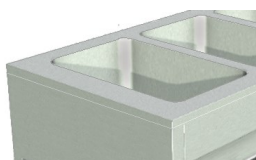


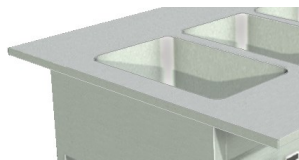
Komplett serie med serveringsmöbler helt i rostfritt som tillsammans med en diger tillvalslista kan möta alla era behov. INOX passar mycket bra tillsammans med vår kopplingskorridor. Möblerna kan såklart även användas fritt i rummet.



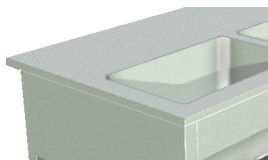
Standard djup 650



Skol D450 mm



Integrerade brickbanor
på en sida eller båda sidor.



Skol D720 mm



Klädsel som till val

Vi reserverar oss för eventuella fel i artikelinformationen och förbehåller oss rätten att ändra uppgifterna i dokumentet utan föregående avisering. För senaste uppdaterade upplagan, kontakta Erla Teknik AB.



Stomme helt i rostfritt med bottenhylla. Öppen design med fostfri klädsel och FK40 i hörn.
Brunner med invändig radie, stora avlopp (3/4") med sil och avstängningsventil för varje brunn.
Sammankopplat avlopp med en gemensam tömningspunkt på värmerier med separata brunnar.

Sortiment Kyldiskar med inb. kylmask. Erbjuds både som kyl-brunn och kyl-platta.
Värmerier med separata brunnar eller hel brunn.
Neutral avlastn.enheter med toppskiva.

Storlekar 5GN - L2000 mm / 4GN - L1600 mm / 3GN - L1200 mm / 2GN - L800 mm / 1GN - L450 mm
3GN Skol - L1800 mm / 2GN Skol - L1200 mm / 1GN Skol - L650 mm
Bredd: 650 mm + ev. brickbanor. Skolmodell: 450 alt. 720 mm + ev. brickbanor.
Höjd: 650-900 mm. Som standard levereras 900 mm.
Brickbanor är som standard 250 mm djupa och monteras jämnt ovkant brunn.

Tillval Dörrar / Laminat klädsel / Överhylla med LED-belysning och hostskydd / Takanslutning /
Hjul / Fällbara brickbanor / Integrerade brickbanor / Utsvängbar tömningspip /
Höj & sänkbart utförande / Laminat, rostfritt eller komposit / Vattensifon / Vattenkylare
Kundanpassade specialutförande offereras separat.

Ansl	5 GN-2000 mm	4 GN-1600 mm	3 GN-1200 mm	2 GN-800 mm
Kyla	-	1-fas 10A, 0,8 kW	1-fas 10A, 0,8 kW	1-fas 10A, 0,8 kW
Värme	2 st 1-fas 10A (2,3 kW+1,5 kW)	2 st 1-fas 10A (1,5 kW+1,5 kW)	1-fas 10A, 2,3 kW	1-fas 10A, 1,5 kW